



BAD MARIENBERG
HACHENBURG
WEILBURG

FEIERN & TAGEN IM WESTERWALD UND AN DER LAHN





Die schönsten Stunden sind die, die man mit der Familie und Freunden verbringt, wenn man gemeinsam feiert. Wir freuen uns, Ihnen hierfür den perfekten Rahmen zu bieten.

Auch bei „kopflastigeren“ Veranstaltungen wie Seminaren und Konferenzen finden Sie in unseren fünf individuellen Hotels mit unterschiedlichem Charakter das richtige Setting für jeden Anlass.

RÄUME	4
HOCHZEITSPAUSCHALEN	16
BUFFETBEISPIELE	20
TAGUNGSPAUSCHALEN	22
ÜBERNACHTEN	24



Ihre Feier.
Ihre Tagung.
Ihr Programm.

DEN PERFEKTEN MOMENT PLANEN?

Den besonderen Augenblick oder das außergewöhnliche Ereignis, bei dem einfach alles stimmt? Geht das?

Ja, wir können das! Nutzen Sie unsere langjährige Erfahrung und freuen Sie sich auf Ihre Weihnachtsfeier, Firmenveranstaltung oder Privatfeier in unseren festlichen Räumen.

Auch für Meetings, Schulungen und Konferenzen sind wir bestens ausgestattet. Und nach der Arbeit punkten Sie bei den Teilnehmern mit einem abwechslungsreichen Freizeitprogramm, zum Beispiel beim Klettern im Kletterwald, Schlossbesichtigung in Weilburg, Kanufahren auf der Lahn, Brauereibesichtigung in Hachenburg...

Sprechen Sie uns an – gemeinsam machen wir die Veranstaltung zu Ihrer Veranstaltung.





Wolfs Keller

Räume Madrid & Paris

TAGEN & FEIERN IM HOTEL LAHNSCHLEIFE

Im Hotel Lahnschleife finden Sie mit Sicherheit den richtigen Raum für Ihren Anlass – egal ob Geburtstagsfeier oder Seminar, Hochzeit oder Tagungen mit mehreren Gruppen. Im Haupthaus stehen neben **4 unterschiedlich großen Bankett- & Tagungsräumen** das **Café Haintor** sowie der urige Gewölbekeller **Wolfs Keller** zur Verfügung.

Im **Tagungszentrum**, das sich nur wenige Schritte vom Haupthaus entfernt befindet, gibt es **6 weitere Räume** mit 34 - 100 m² Fläche.



WEILBURG

Ihr direkter Kontakt zu uns:

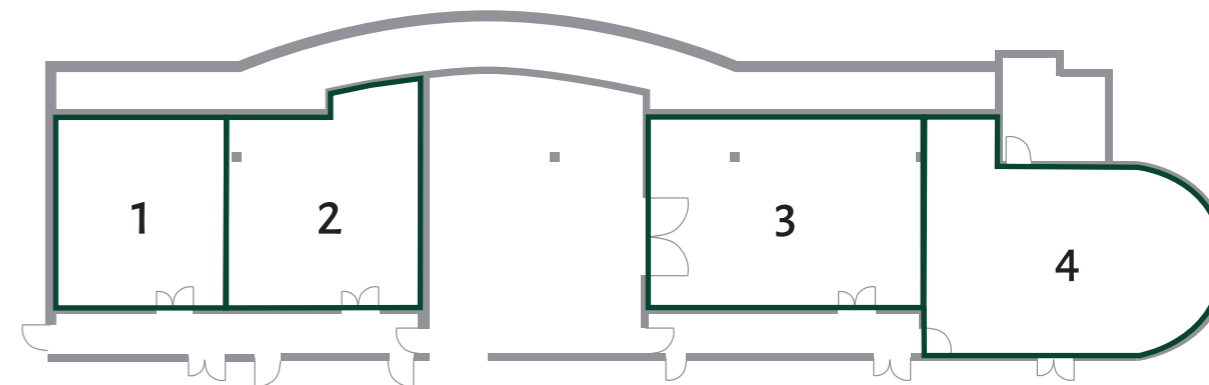
06471 / 4921-0

info@hotel-lahnschleife.de

Raum	Tagesmiete
Rom	150,00 €
Athen	150,00 €
Madrid	200,00 €
Paris	250,00 €
Gesamte Ebene	750,00 €

MÖGLICHE TEILNEHMERZAHLEN

Räume	Größe	Empfang	Stuhlreihen	Parlamentarische Form	U-Form	Runde Tische	Tischreihen
Athen (1)	50 m ²	40	35	20	16	30	35
Rom (2)	55 m ²	45	40	25	20	35	40
Madrid (3)	80 m ²	60	55	35	25	40	50
Paris (4)	90 m ²	80	65	45	30	60	70
Café Haintor	90 m ²	80	40	40	30	40	60
Wolfs Keller	45 m ²	40	–	–	–	–	–
Kopenhagen, Stockholm, Den Haag, Brüssel, Oslo, Helsinki (Tagungszentrum)	34 - 120 m ²	Daten zur Bestuhlung auf Anfrage					





MÖGLICHE TEILNEHMERZAHLEN

Räume	Größe	Empfang	Stuhltreihen	Parlamentarische Form	U-Form	Runde Tische	Tischreihen
Rittersaal I	45 m ²	45	40	30	25	30	50
Rittersaal II	55 m ²	55	50	30	25	30	50
Rittersaal III	90 m ²	90	90	40	30	50	70
Gesamter Rittersaal	190 m ²	190	240	90	–	130	200

TAGEN & FEIERN IM SCHLOSSHOTEL

Das Schlosshotel Weilburg bietet Ihnen den optimalen Rahmen für ein unvergessliches Fest in historischen Räumlichkeiten. Der **Rittersaal** lässt sich dank flexibler Trennwände als Gesamttraum nutzen oder in 3 unterschiedlich große Räume trennen, die dank mobiler Seminartechnik auch für Tagungen geeignet sind.

Und nach der Tagung eröffnet Ihnen die reizvolle Umgebung mit der Schlossanlage, dem Schlosspark und der Lahn vielfältige Möglichkeiten der Freizeitgestaltung. Außerdem stehen im Haus noch **zwei Kollegräume** für bis zu 15 Personen zur Verfügung, sowie eine Kegelbahn mit Klause, die auf Geburtstagen und Firmenevents für Unterhaltung sorgt.



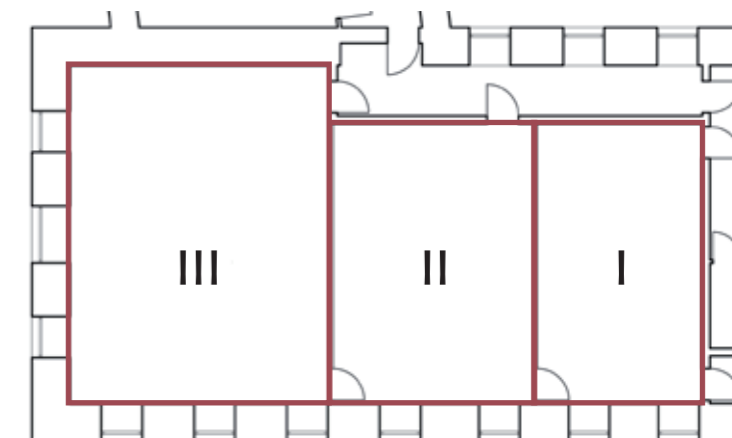
WEILBURG

Ihr direkter Kontakt zu uns:

06471 / 5090-0

info@schlosshotel-weilburg.de

Raum	Tagesmiete
Rittersaal I	200,00 €
Rittersaal II	200,00 €
Rittersaal III	400,00 €
Gesamter Rittersaal	800,00 €





Großer Saal mit Bankettbestuhlung



Messeveranstaltung

TAGEN & FEIERN IN DER STADTHALLE

Die Stadthalle Weilburg befindet sich in unmittelbarer Nachbarschaft zum Schlosshotel und wird von dort bewirtet. Aufgrund der äußerst großzügigen Flächen eignet sie sich vor allem für größere Hochzeiten, Firmenfeiern und Konferenzen.

Das **Foyer** befindet sich im Erdgeschoss und kann als eigenständiger Raum oder in Verbindung mit dem **großen Saal** im OG, der zusätzlich über eine Bühne verfügt, genutzt werden. Wenn noch mehr Platz benötigt wird, kann die **Empore** hinzu genommen werden, so dass bei vollständiger Bestuhlung 700 Sitzplätze entstehen.



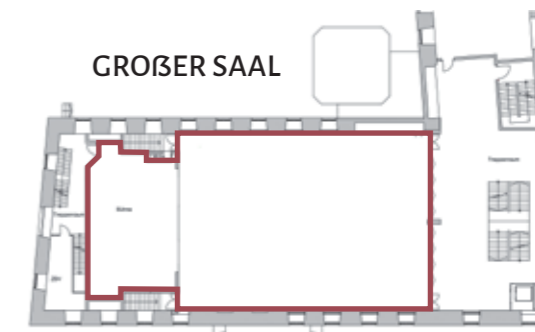
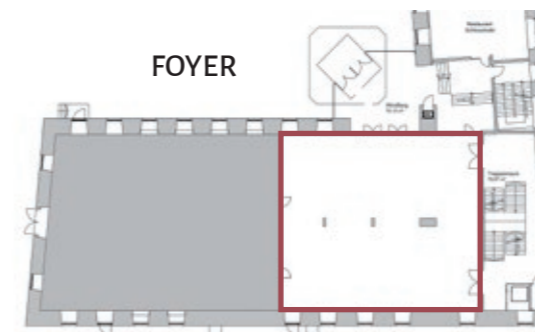
Ihr direkter Kontakt zu uns:

06471 / 5090-0

info@stadthalle-weilburg.de

MÖGLICHE TEILNEHMERZAHLEN

Räume	Größe	Empfang	Stuhltreihen	Parlamentarische Form	U-Form	Runde Tische	Tischreihen
Foyer	300 m ²	270	360	140	70	120	200
Großer Saal	400 m ²	360	540	180	80	210	330
Empore	160 m ²	140	160	90	–	90	120
Großer Saal & Empore	560 m ²	500	700	270	–	300	550



Raum	Tagesmiete
Foyer	500,00 €
Großer Saal	1.500,00 €
Empore	300,00 €
Gesamte Stadthalle	2.300,00 €



Trauzimmer Gräfin Isabelle

Bankettebene

TAGEN & FEIERN IM PARKHOTEL

Auf der Bankett- & Tagungsebene des Parkhotels stehen **4 Räume** zur Verfügung, die sich flexibel kombinieren und verbinden lassen. Mit insgesamt 500 m² Fläche sowie einem separaten Buffetbereich kann auch im großen Stil gefeiert und getagt werden.

Im Erdgeschoss befindet sich der 50 m² große **Raum „Gräfin Elisabeth“**, der als Seminarraum oder für Feierlichkeiten im kleineren Rahmen genutzt werden kann. Direkt nebenan wartet noch ein besonderer Raum: das **Trauzimmer „Gräfin Isabelle“**, welches bei der Verbandsgemeinde Hachenburg als Raum für standesamtliche Trauungen mit bis zu 30 Gästen gebucht werden kann (standesamt@hachenburg-vg.de).



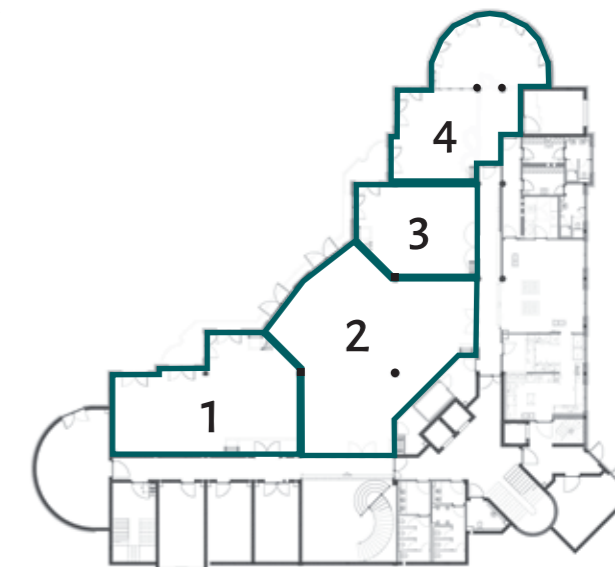
Ihr direkter Kontakt zu uns:
02662 / 94965-0
info@parkhotel-hachenburg.de

MÖGLICHE TEILNEHMERZAHLEN

Räume	Größe	Empfang	Stuhlreihen	Parlamentarische Form	U-Form	Runde Tische	Tischreihen
Graf Salentin (1)	120 m ²	120	120	65	40	50	80
Graf Alexander (2)	200 m ²	200	180	90	40	90	110
Graf Heinrich (3)	70 m ²	70	80	35	25	30	50
Graf Johann (4)	110 m ²	100	60	30	25	50	60
Graf Salentin, Graf Alexander, Graf Heinrich & Graf Johann (1-4)	500 m ²	500	–	–	–	240	300
Gräfin Elisabeth	50 m ²	50	50	30	20	30	35

Die Räume 1-4 auf der Tagungsebene lassen sich flexibel kombinieren. Beachten Sie jedoch, dass nicht alle Bestuhlungsvarianten in jeder Raumkombination möglich sind.

Raum	Tagesmiete
Graf Salentin (1)	300,00 €
Graf Alexander (2)	500,00 €
Graf Heinrich (3)	150,00 €
Graf Johann (4)	250,00 €
Gesamte Ebene	1.200,00 €





Räume Lahn, Sieg & Dill

Räume Dill & Rhein mit Tagungsbestuhlung

TAGEN & FEIERN IM WILDPARK HOTEL

4 moderne Tagungs- & Banketträume stehen im neuesten Gebäudeteil des Wildpark Hotels bereit. Namensgeber sind die vier Flüsse Lahn, Sieg, Dill und Rhein, die den Westerwald geografisch eingrenzen. Die Räume lassen sich dank mobiler Wände voneinander trennen oder verbinden und bieten damit das passende Setting für unterschiedlich große Veranstaltungen.

Im Erdgeschoss des Haupthauses gibt es mit dem „Westerwaldblick“ und der „Marienquelle“ zwei weitere Räume, die sich ebenfalls getrennt oder gemeinsam nutzen lassen.

Für Feiern mit bis zu 20 Personen steht Ihnen außerdem unser separater, lichtdurchfluteter Wintergarten zur Verfügung.



BAD MARIENBERG

Ihr direkter Kontakt zu uns:

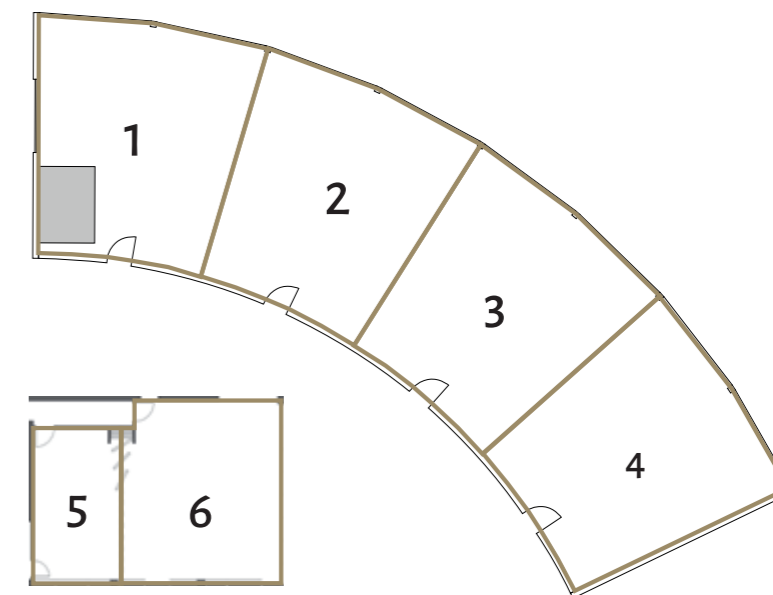
02661 / 622-0

info@wildpark-hotel.de

MÖGLICHE TEILNEHMERZAHLEN

Räume	Größe	Empfang	Stuhlreihen	Parlamentarische Form	Block-Form	U-Form	Runde Tische
Lahn, Sieg, Dill oder Rhein (einzeln)	80 m ²	70	40	30	20	20	30
Lahn, Sieg (1) & (2)	160 m ²	150	90	70	50	45	60
Lahn, Sieg, Dill (1) - (3)	240 m ²	220	200	130	70	-	120
Lahn, Sieg, Dill, Rhein (1) - (4)	320 m ²	320	250	160	90	-	150
Marienquelle & Westerwaldblick (5) & (6)	110 m ²	70	100	75	40	40	85

Raum	Tagesmiete
Lahn (1)	200,00 €
Sieg (2)	200,00 €
Dill (3)	200,00 €
Rhein (4)	200,00 €
Marienquelle & Ww-Blick (5) & (6)	250,00 €





TAGEN & FEIERN IM LANDHOTEL KRISTALL

Das Landhotel Kristall bietet für kleine Feiern und Meetings **zwei abgetrennte Räume** im Café neben dem Restaurant. Die beiden Räume können durch das Öffnen der Faltwand miteinander verbunden werden und bieten bei Bestuhlung im Block oder als Tafel 16 bzw. 24 Personen Platz. Bei gemeinsamer Nutzung beider Räume finden 36 Personen Platz.

Bei schönem Wetter kann die angrenzende Terrasse mitgenutzt werden, deren Zugang in Raum Café I liegt.



BAD MARIENBERG

Ihr direkter Kontakt zu uns:

02661 / 9576-0

info@landhotel-kristall.de

Raum	Tagesmiete
Café I	50,00 €
Café II	50,00 €
Café I & II	100,00 €

TAGUNGSZUBEHÖR FÜR ALLE HOTELS

OPTIONAL ZUSÄTZLICH ZU MIETEN:

Flipchart mit Papier	10,00 € pro Stück und Tag
Pinnwand	10,00 € pro Stück und Tag
Rednerpult	15,00 € pro Tag
Mikrofonanlage (2 Lautsprecherboxen, Handmikro)	120,00 € pro Tag



HOCHZEITS-PAUSCHALE:

114 € pro Person

Danach individuelle Berechnung von Getränken und Nachtzuschlag (28 € pro Servicekraft und Stunde). Kinder (7–12 Jahre) zahlen 49 € pro Kind, Kinder bis 6 Jahre frei. Eine Tagesnutzungsgebühr wird nach Vereinbarung erhoben.

ZUSÄTZLICH ZUR PAUSCHALE FÜR IHRE FEIER BUCHBAR

Steh­tisch inkl. Tischhülle	12,50 €/Stk
Floorspots LED mit Farbwahl	9,50 €/Stk
Feuersäule für Terrasse inkl. Gas	39,00 €/Stk
Große fünfarmige Kerzenständer	14,50 €/Stk
Kleine dreiar­mige Kerzenständer	8,50 €/Stk
Platzteller	2,50 €/Stk
Stuhlhussen	6,50 €/Stk
Freie Trauung: Setup Außenbereich	300,00 €
Tanzfläche inkl. Auf-/Abbau	300,00 €
Kaffee- & Kuchenbuffet am Nachmittag	9,50 €/Pers

HOCHZEITSPAUSCHALEN

Das Leben ist unberechenbar – Ihre Hochzeitsfeier ist es nicht. Mit unserer **Hochzeits-Pauschale** erhalten Sie folgende Inklusivleistungen für Ihre Feier:

- Sektempfang mit Secco vom Weingut Lang und Orangensaft
- Großes Buffet mit 4 Varianten zur Auswahl (Anpassungen / Ergänzungen sind individuell und ggf. gegen Aufpreis möglich)
- Mitternachtsbuffet mit 3 Varianten zur Auswahl (Currywurst mit Brot, Eintopf oder Käseplatte)
- Getränkepauschale inklusive 1 Sorte Bier vom Fass, Weine vom Weingut Lang oder Ehrhart, Softdrinks, Säfte, Heißgetränke
- Tischwäsche
- Stoffservietten
- Menükarten
- Festliche Präsentation der Hochzeitstorte und Anschnitt
- Staffelei (ohne Deko / Beschriftung)
- Servicepersonal
- Reinigung
- Hochzeitszimmer für das Brautpaar



Die **Premium-Pauschale** enthält alle Leistungen der „Hochzeits-Pauschale“ sowie darüber hinaus:

- Platzteller
- Stuhlhussen
- Kerzenständer
- LED-Floorspots mit Farbwahl
- Tanzfläche inkl. Auf- & Abbau
- Stehtische mit Hussen

PREMIUM-PAUSCHALE (8 Std.):
bis 60 Pers. 139 € pro Person
60-80 Pers. 134 € pro Person
ab 80 Pers. 129 € pro Person

Danach individuelle Berechnung von Getränken und Nachtzuschlag (28 € pro Servicekraft und Stunde). Kinder (7–12 Jahre) zahlen 49 € pro Kind, Kinder bis 6 Jahre frei.



BUFFETBEISPIEL I

Räucherfischauswahl mit Graved Lachs
Sahnemeerrettich und Senf-Dillsoße
Scheiben vom Serranoschinken an zweierlei Melone
Vegetarische Antipastiplatte mit
Tomatenscheiben und Mozzarella in Basilikumöl



Salatbuffet mit verschiedenen Dressings
Baguette und Butter



Rahmsuppe vom Frühlingslauch



Gedämpftes Buntbarschfilet in Krustentiersoße
Medaillons vom Schweinefilet mit Pommery-Senfsoße
Kalbsbratenscheiben in Rahmsauce
Butterspätzle, zweierlei Reis, Kartoffelgratin
Buntes Mischgemüse



Beerenkompott auf Mascarponecreme
Schokoladen-Pannacotta mit Vanillesoße
Gemischtes Käsebrett an zweierlei Trauben



DIE ZUR WAHL STEHENDEN BUFFET-
VARIANTEN ERHALTEN SIE IM HOTEL.
SELBSTVERSTÄNDLICH GEHEN WIR AUCH
INDIVIDUELL AUF IHRE WÜNSCH EIN.

BUFFETBEISPIEL II

Crêperoulade mit Räucherlachsfüllung an Avocadodip
Scheiben von rosa gebratenem Roastbeef und
Schweinerücken an Remouladensoße
Gegrilltes Gemüse mit verschiedenen Oliven und
Fetakäse in Pfefferöl



Salatbuffet mit Rohkost und marinierten Salaten
Baguette und Kräuterquark



Vegane Tomaten-Gemüsesuppe



Gebratene Polentaschnitte auf tomatisiertem
Mittelmeergemüse und Parmesan
Duett von Zander- und Rotbarbenfilets auf Safranschaum
Tranchen von der Poulardenbrust auf Steinpilzrahmsauce
Feine bunte Bandnudeln, gemischter Reis
Brokkoli und Karottengemüse



Cappuccino-Baileys-Creme mit Eierlikörsahne
Grießflammerie mit Schattenmorellen
Internationale Käseauswahl



TAGUNGSPAUSCHALEN

BUSINESS – für zwischendurch

- 1 x Kaffeepause mit Kaffee, Tee und verschiedenen Snacks
- 1 x Menü oder Buffet nach Wahl des Küchenchefs
- Mineralwasser & Apfelschorle zur Tagung & zu den Mahlzeiten
- Tagungsraum mit Grundausstattung

KONFERENZ – zur individuellen Abendgestaltung

- Kaffeepause vormittags mit Kaffee, Tee und verschiedenen Snacks
- Menü oder Buffet nach Wahl des Küchenchefs zum Mittagessen
- Kaffeepause nachmittags mit Kaffee, Tee und Kuchen
- Mineralwasser & Apfelschorle zur Tagung & zu den Mahlzeiten
- Tagungsraum mit Grundausstattung

SEMINAR – all inclusive

- Kaffeepause vormittags mit Kaffee, Tee und verschiedenen Snacks
- Menü oder Buffet nach Wahl des Küchenchefs zum Mittag- und Abendessen
- Kaffeepause nachmittags mit Kaffee, Tee und Kuchen
- Mineralwasser & Apfelschorle zur Tagung & zu den Mahlzeiten
- Tagungsraum mit Grundausstattung

BUSINESS
52,50 € pro Person & Tag

KONFERENZ
64,50 € pro Person & Tag

SEMINAR
89,50 € pro Person & Tag



Nach der Feier
direkt ins Bett
fallen...

1

WIR HABEN EINEN PLATZ FÜR SIE

Die abendliche Hochzeitsparty beim gemeinsamen Frühstück am nächsten Morgen noch einmal Revue passieren lassen, die Geburtstagsfeier der Tante mit einem Familienwochenende verbinden oder zwischen den Sitzungen des dreitägigen Seminars Erholung finden?

Für die Gäste Ihrer Feier oder bei mehrtägigen Events bieten wir Ihnen gerne unsere Gästezimmer zu Sonderkonditionen an. Sprechen Sie uns an und wir erstellen Ihnen ein individuelles Angebot.



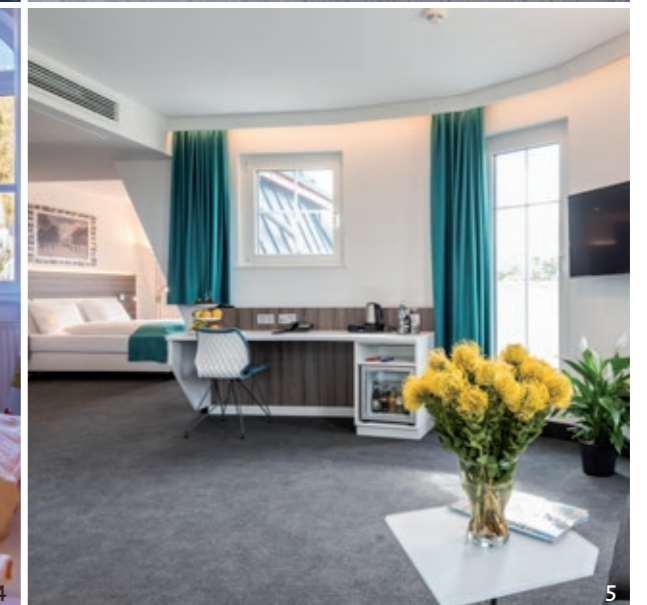
2



3



4



5

1 Schlosshotel Weilburg
2 Wildpark Hotel
3 Landhotel Kristall

4 Hotel Lahnschleife
5 Parkhotel Hachenburg

DIE HOGANO-HOTELS IM WESTERWALD UND AN DER LAHN



WILDPARK HOTEL
BAD MARIENBERG



LANDHOTEL KRISTALL
BAD MARIENBERG



PARKHOTEL
HACHENBURG



HOTEL LAHNSCHLEIFE
WEILBURG



SCHLOSSHOTEL
WEILBURG



Betriebsstätten der Hogano GmbH & Co. KG
Ein Unternehmen der Firmengruppe KRÜGER

ZENO-Platz 1
57629 Norken
Tel. 0 26 61 / 95 92 - 0
info@hogano.com
www.hogano.com